

En este número:

- El mercado australiano cerró al alza esta semana, tanto en moneda local como en dólares americanos; el IME cerró a U\$S 12,56.
- El Indicador de mercado neocelandés subió levemente esta semana.
- Diferente tendencia del Indicador en el mercado sudafricano, según la moneda en que se analice.
- Tendencia al alza en el mercado argentino.
- Poca actividad en el mercado local.

DIFERENCIA DE PRECIOS

Micronajes	19/01/2012	26/01/2012
19 vs 22	+12,1%	+10,3%
26 vs 28	+26,4%	+29,2%

AUSTRALIA - INDICADOR DEL ESTE
En cents. de US\$ por kilo vellón base limpia

Micras	Tipo de Lana Aproximado	26/01/2012	%
Indicador del Este		1256↑	1,5
16,5	Merino Súper Fino	1977↑	3,3
17,0	Merino Súper Fino	1772↑	1,4
17,5	Merino Súper Fino	1678↑	1,3
18,0	Merino Súper Fino	1591↑	1,4
18,5	Merino Súper Fino	1540↑	1,4
19,0	Merino Fino	1498↑	0,8
19,5	Merino Fino	1468↑	1,0
20,0	Merino Fino	1415↑	1,3
21,0	Merino Medio	1371↑	1,4
22,0	Merino Medio/ Ideal fino	1358↑	2,4
23,0	Merino Fuerte/ Ideal/Merilín Fino	1337↑	4,8
24,0	Ideal Fuerte/ Merilín	1194↑	3,6
25,0	Cruzas Finas/ Merilín Fuerte	937	---
26,0	Corriedale Fino/ Cruzas Finas	810↑	3,1
28,0	Corriedale	627↑	0,8
30,0	Corriedale Fuerte	553↑	0,9
32,0	Romney	505↑	1,4

Fuente: SUL en base a AWEX

EL MERCADO LANERO



Australia

Los remates de la presente semana se realizaron en los centros de Sydney, Melbourne, y Fremantle.

Con respecto al cierre anterior, el mercado australiano registró tendencia al alza, tanto en moneda local, como en dólares americanos.

El dólar australiano se fortaleció frente al U\$S, 1,2%, y 2.7% en relación al Yen, mientras que se debilitó, 0,1% respecto al Euro.

El Indicador de Mercado del Este (IME), en dólares australianos, subió 4 centavos (0,3%) respecto al anterior cierre, ubicándose en 1.194 centavos por kilo base limpia, según informó AWEX.

En dólares americanos, el indicador registró también una suba con respecto al cierre de la semana pasada, afirmándose 18 centavos (1,5%), ubicándose en 1.256 centavos por kilo base limpia.

Si se analiza en el resto de las monedas, el IME también se apreció en Euros (0,2%), y en Yenes (3,0%).

En dólares americanos, y respecto al cierre anterior, todos las categorías de lana para peinar subieron entre 0.8% (19 y 28 micras) y 4.8% (23 micras), mientras que los vellones de 25 micras no presentan variación al no haber oferta de ese tipo de lana la semana pasada.

La oferta semanal totalizó la cantidad de 44.751 fardos, de los cuales la demanda adquirió el 89,7%. Cabe señalar, que el 33.1% de dicha oferta eran lanas de excelente calidad.

China, con buen apoyo de Europa, continuó dominando la demanda.

Los remates se reanudarán la semana próxima, con una oferta estimada en 39.239 fardos.

ANÁLISIS DE LA OFERTA

Fardos inscriptos	46.024
Fardos realmente ofertados	44.751
% de fardos vendidos	89,7
Fardos retirados antes del inicio de las ventas	1.273
% de lanas de excelente calidad y mejores	33,1
% de lanas de buena calidad y mejores	96,1
% de lanas con materia vegetal mayor al 1%	48,8
% de lanas con resistencia a la tracción mayor a 32 N/KTex	73,5
% de lanas con rendimiento al peinado mayor a 65%	69,8
% de lanas reofertadas	12,1

PROMEDIO DEL IME (centavos de US\$)

06/07/2011 al 26/01/2012	1.252↑
2010/11 - completa	1.144
2009/10 - completa	774
2008/09 - completa	585
2007/08 - completa	851

IME cierres semanales Zafra 2011/12 (centavos de US\$)

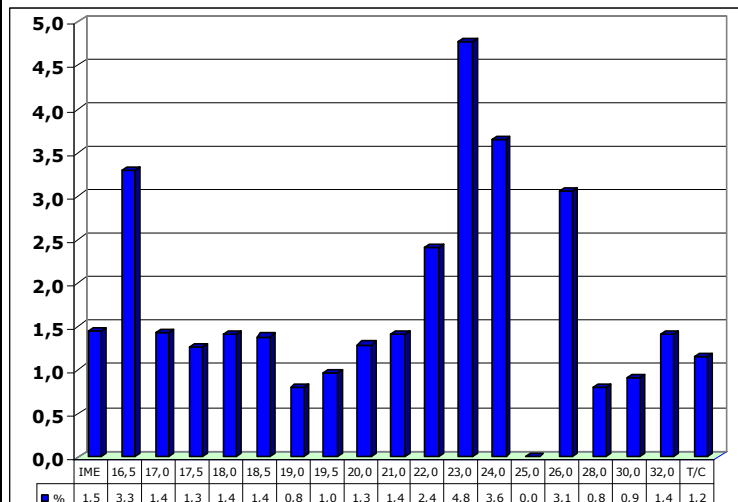
Primera semana	1.460
Mínimo (06/10/2011)	1.122
Máximo (07/07/2011)	1.460
Esta semana	1.256↑

Diferencia entre el cierre de esta semana y referencias anteriores

Respecto al:	%
Promedio de la zafra 2010/2011	9,4
13/12/2011 - Hace un mes	6,4
06/07/2011 - Inicio de zafra 2011/12	-14,5
10/01/2012 - Inicio de año 2012	1,5
12/01/2011 - Hace un año	12,7
12/01/2010 - Hace dos años	52,9

Fuente: SUL en base a AWEX

IME – Variación semanal según diámetro (en %)



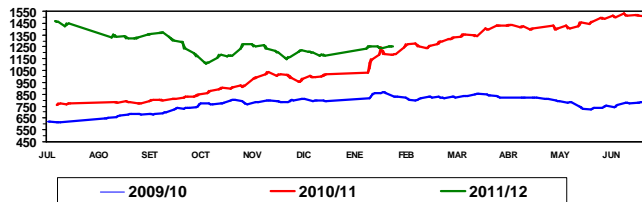
Fuente: Elaboración SUL – Roberto H. Parma en base a AWEX



AUSTRALIA INDICADOR DE MERCADO DEL ESTE

En centavos de US\$ por kilo base limpia

1,5%



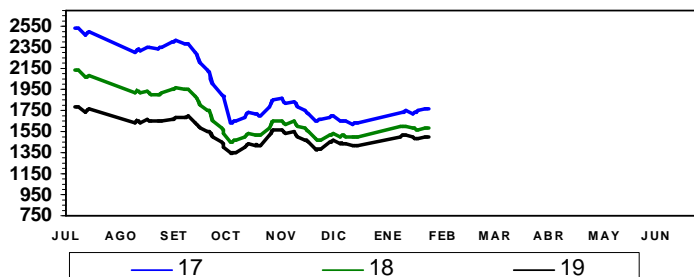
Fuente: Elaboración SUL – Roberto H. Parma en base a AWEX

25/01/2012- 1256



AUSTRALIA INDICADOR DE MERCADO DEL ESTE

En centavos de US\$ por kilo base limpia

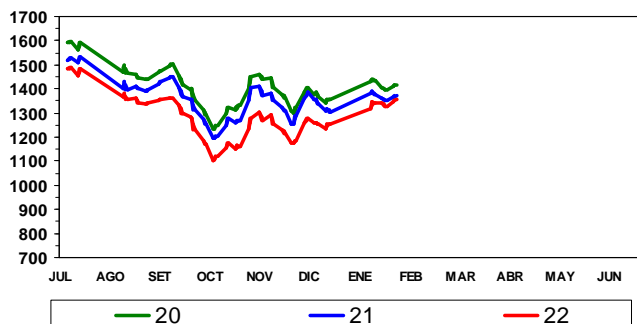


Fuente: Elaboración SUL – Roberto H. Parma en base a AWEX



AUSTRALIA INDICADOR DE MERCADO DEL ESTE

En centavos de US\$ por kilo base limpia

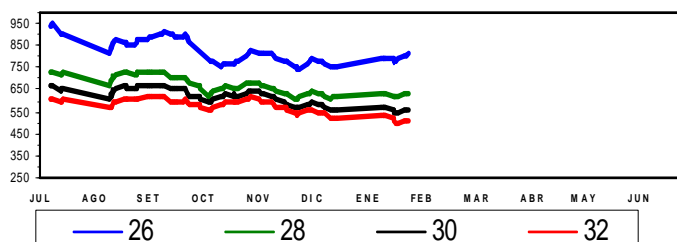


Fuente: Elaboración SUL – Roberto H. Parma en base a AWEX



AUSTRALIA INDICADOR DE MERCADO DEL ESTE

En centavos de US\$ por kilo base limpia



Fuente: Elaboración SUL – Roberto H. Parma en base a AWEX

ARGENTINA -Promedios de Precios -09/01/2012al 20/01/2012 En US\$/Kg. base limpia (rinde vellón), al barrer y en estancia

Micras	Patagonia (1)	Litoral (2)	Otras zonas (3)
17,0 a 17,4	-	-	-
17,5 a 17,9	-	-	-
18,0 a 18,4	-	-	-
18,5 a 18,9	-	-	-
19,0 a 19,4	-	-	-
19,5 a 19,9	-	-	-
20,0 a 20,9	9,63	-	-
21,0 a 21,9	9,24	-	-
22,0 a 22,9	-	-	-
23,0 a 24,5	8,73	-	-
24,6 a 25,9	-	-	-
26,0 a 26,9	-	-	-
27,0 a 27,9	-	-	-
28,0 a 28,9	5,15	-	-
29,0 a 29,9	4,76	-	3,79
31,0 a 32,5	-	-	3,41

Fuente: SUL en base a Federación Lanera Argentina

(1) Neuquén, Río Negro, Chubut, Santa Cruz y T. del Fuego

(2) Corrientes y Entre Ríos - (3) Buenos Aires, Córdoba y la Pampa

Nota: los precios no incluyen el IVA y los correspondientes a la Patagonia y Litoral son con devolución de envases



Nueva Zelanda

Durante la presente semana se realizaron remates en los centros de Christchurch y Napier. Se presentan los valores obtenidos, y la variación operada con respecto al remate anterior, según NZWSIL, y expresada en cents. de U\$S por kg. base limpia.

Tipo de Lana	19/01/12	26/01/12	Variación (%)
18 a 24 micras	s/c	s/c	---
25 a 32 micras	735	742	1,0
33 a 35 micras	465	462	-0,6
35,1 micras y más gruesas	431	421	-2,3
Cordero	438	437	-0,2

El Indicador de NZWSIL, índice que tiene en cuenta, además, la variación en la cotización de otras monedas, subió 0,6% respecto a las ventas de la semana pasada. La oferta totalizó la cantidad de 20.888 fardos, de los cuales se vendió el 70%, y los principales compradores fueron Australasia, China y Europa, con apoyo India, Medio Oriente y el Reino Unido. La moneda local se fortaleció 1,18% en relación al dólar americano. Las ventas continuarán el 2 de febrero, en ambos centros de venta, con una oferta estimada en 16.100 fardos.



Sudáfrica

Esta semana los remates se desarrollaron en el centro de Port Elizabeth. Según Cape Wools, el Indicador de Mercado Merino bajó 18 centavos de Rand (0,18%), respecto al último remate, situándose en el nivel de 10.247 Rands por kilo, base limpia. En dólares americanos, dicho indicador en cambio se afirmó, 9 centavos (0,7%), al situarse en 1.296 centavos por kilo base limpia. Alguna de las categorías de lana consideradas subieron, 20 y 21 micras 1,8% y 1,9% respectivamente, mientras que 19, 22 y 23 micras no cotizaron.

La oferta totalizó la cantidad de 10.186 fardos, de los cuales se comercializó el 97%, con una demanda que fue nuevamente liderada por compradores europeos.

La moneda sudafricana se afirmó 0,9% respecto al U\$S, y se debilitó 0,7% frente al Euro.

Las ventas continuarán la próxima semana, con una oferta estimada en 5.500 fardos.



Argentina

Operativa en el mercado lanero argentino, con valores con tendencia al alza esta semana. Además de lo ya informado, Prolana presenta sus precios orientativos, al barrer y al contado, para lanas de esquila pre-parto, buena presentación, de buen largo de mecha, resistencia y color. Se presentan algunos valores, correspondientes a lanas con 75% de rendimiento al peine: 18 micras: U\$S 9,11; 20 micras: U\$S 8,07; 24 micras: U\$S 6,56; 28 micras: U\$S 3,49; 30 micras: U\$S 2,99.



Uruguay

La presente semana se caracterizó como las anteriores, por niveles muy bajos de negocios debido principalmente, a una muy reducida presión tanto de los operadores como de los productores.

Se observa una brecha entre los valores ofrecidos por los operadores y la aspiración de los productores.

En lana merino se realizó una venta de un lote de 1.600 kilos grifa celeste de 22.1 micras a U\$S 7.2 y en corriedale para un lote sin acondicionar de 4.000 kilos y con un micronaje en el rango de 28.6 a 29.5 micras a U\$S 3.4.

EL MERCADO LANERO -

Secretariado Uruguayo de la Lana
Rambla Baltasar Brum 3764
Tel. 598 2 200 0707 - Fax. 598 2 203 8946
Montevideo - Uruguay

Se autoriza la reproducción total o parcial de esta publicación debiéndose citar la fuente en todos los casos.

**Dirección
Nacional de Correos
Impresos de
Interés General
Tarifa Reducida N° 674
Correos del Uruguay
Franqueo a Pagar
Cuenta N° 312**



PRECIOS DEL MERCADO LANERO URUGUAYO

Período: 20/01/2012 al 26/01/12

En US\$ por kilo base sucia, a levantar de estancia

Tipo de Lana	Diámetro estimado en micras	Lotes Sin Acondicionar	Lotes Acondicionados *	
			Grifa Celeste **	Grifa Verde ***
Vellón Merino Superfino	Menor o igual a 18,9			
	19,0 a 20,5			
	20,6 a 21,0			
Vellón Merino	21,1 a 22,0			
	22,1 a 22,5		7.2	
Vellón Merino y Cruzas Merino	22,6 a 23,5			
	23,6 a 24,0			
Vellón Ideal	Menor o igual a 23,5			
	23,6 a 24,0			
	24,1 a 24,9			
	Mayor o igual a 25,0			
Vellón Merilín	Menor a 24,0			
	Mayor o igual a 24,1			
Cruzadas finas	24,2 a 25,4			
Vellón Corriedale Fino y Cruzadas finas	25,5 a 26,5			
	26,6 a 27,5			
Vellón Corriedale Medio	27,6 a 28,5			
	28,6 a 29,5	3.4		
Vellón Corriedale Grueso	29,6 a 30,5			
	Mayor o igual a 30,6			
Vellón Romney Marsh	Menor o igual a 34,0			
	Mayor o igual a 34,1			
Barriga y Subproductos Finos			1.0	
Barriga y Subproductos General		0.8		
Cordero Fino				
Cordero General				

**Nota 1: * Base liquidación 90% a precio de vellón y 10% a precio de subproductos,
 ** Incluye los 2 centavos de prima por Acondicionamiento Grifa Celeste,
 *** Incluye los 4 centavos de prima por Acondicionamiento Grifa Verde,
 esquilas realizadas por Empresas Acreditadas por SUL**

Nota 2: En las operaciones relevadas, el plazo máximo para el pago fue de 30 días.

Los negocios que se realicen con otros plazos pueden provocar modificaciones en los valores.

Las diferencias de precios dentro de cada rango de micronaje, pueden estar determinadas, por el volumen, la finura, la calidad de la lana, la forma y plazo para el pago.

PRECIOS DEL MERCADO LANERO URUGUAYO

Fuente: Secretariado Uruguayo de la Lana

Rambla Baltasar Brum 3764 - Tel. 598 2 200 0707 - **FONOLANA: 598 2 209 4614** Fax. 598 2 203 8946
 Montevideo – Uruguay

Responsable de esta publicación: Ing. Agr. Roberto Parma
 e-mail: rparma@adinet.com.uy - www.sul.org.uy

Se autoriza la reproducción total o parcial de esta publicación debiéndose citar la fuente en todos los casos.



PRECIOS ESTIMADOS DE LANA VELLÓN EN AUSTRALIA

26 de Enero de 2012
Zafra 2011/12 - Semana 30

En dólares americanos por kilo de vellón S/S base sucia Para lanas Acondicionadas, base 90/10		
Micras	Tipo de lana aproximado	Australia
16,5	Merino Súper Fino	13,15↑
17,0	Merino Súper Fino	11,78↑
17,5	Merino Súper Fino	11,16↑
18,0	Merino Súper Fino	10,58↑
18,5	Merino Súper Fino	10,24↑
19,0	Merino Fino	9,96↓
19,5	Merino Fino	9,76↓
20,0	Merino Fino	9,41↓
21,0	Merino Medio	9,12↓
22,0	Merino Medio / Ideal Fino	9,03↑
23,0	Merino Fuerte / Ideal / Merilín Fino	8,89↑
24,0	Ideal Fuerte / Merilín	7,94↓N
25,0	Cruzas Finas / Merilín Fuerte	6,23↓
26,0	Corriedale Fino / Cruzas Finas	5,39↑N
27,0	Corriedale	4,78↑
28,0	Corriedale	4,17↑
29,0	Corriedale	3,92↑
30,0	Corriedale Fuerte	3,68↑
31,0	Corriedale Fuerte	3,52↑
32,0	Romney	3,36↑

Fuente: Secretariado Uruguayo de la Lana en base a AWEX

Consideraciones a tener en cuenta:

- Los precios por micronaje son una referencia de los movimientos comerciales en Australia por lanas de ese origen con sus propias características.
- Aquellas lanas que presenten problemas de color, largo de mecha, resistencia y/o contenido vegetal, están sujetas a descuentos sobre los valores expresados.
- Corresponde a lanas Acondicionadas con bajo contenido de Fibras Coloreadas, Clasificadas en Estancia, enfardadas en polietileno y sin atar.
- Coreadas y testadas (diámetro, rendimiento, materia vegetal).
- Puestas en centro de ventas.
- Para los precios estimados se consideró un rendimiento promedio al lavado de 73%.
- N = nominal, lo que implica limitada oferta de ese tipo de lana.

Secretariado Uruguayo de la Lana
Rambla Baltasar Brum 3764
Tel. 598 2 200 0707 - Fax. 598 2 203 8946
Montevideo - Uruguay
Se autoriza la reproducción total o parcial de esta publicación debiéndose citar la fuente.